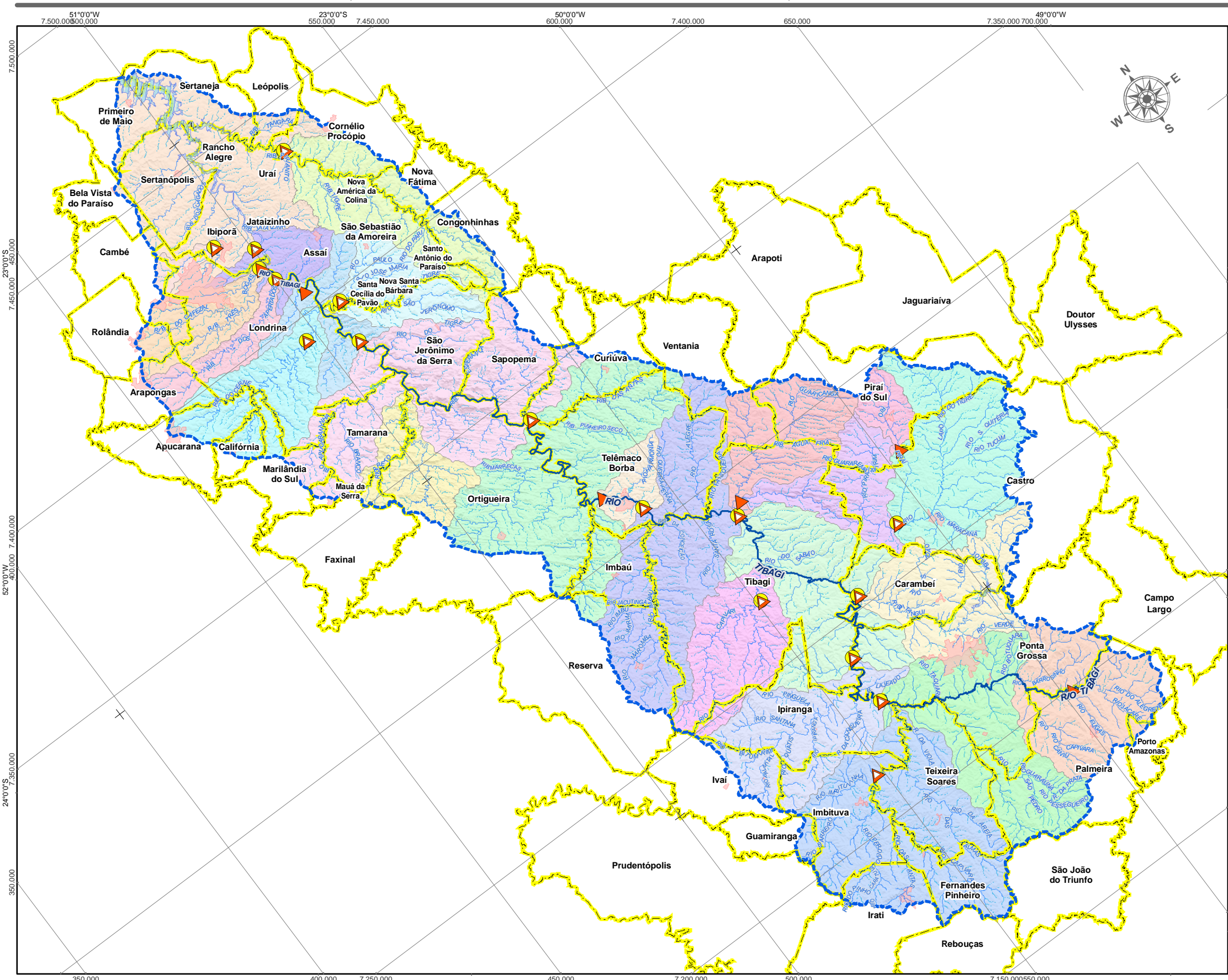


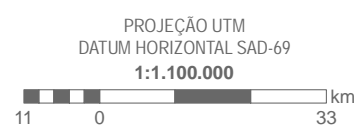


GOVERNO DO ESTADO
DO PARANÁ
BACIA HIDROGRÁFICA DO
RIO TIBAGI



- LEGENDA:**
- LIMITES MUNICIPAIS
 - ESTAÇÕES DE MONITORAMENTO**
 - △ ESTAÇÕES SEDIMENTOS
 - ESTAÇÕES QUALIDADE DA ÁGUA
 - ▲ ESTAÇÕES FLUVIMÉTRICAS
 - ÁREAS ESTRATÉGICAS DE GESTÃO**
 - PONTA GROSSA MONTANTE (ÁREA 1)
 - UVAIA (ÁREA 2)
 - LAJEADO (ÁREA 3)
 - ENG° ROSALDO LEITÃO (ÁREA 4)
 - BARRA DO PITANGUI (ÁREA 5)
 - TIBAGI (ÁREA 6)
 - BOM JARDIM (ÁREA 7)
 - CHÁCARA CACHOEIRA (ÁREA 8)
 - TIJUCO PRETO (ÁREA 9)
 - FAZENDA MANZANILHA (ÁREA 10)
 - FORTALEZA (ÁREA 11)
 - TELEMACO BORBA (ÁREA 12)
 - BARRA DO MANDAÇAIA (ÁREA 13)
 - BARRA DO RIBEIRÃO DAS ANTAS (ÁREA 14)
 - RIO APUCARANA (ÁREA 15)
 - PORTO LONDRINA (ÁREA 16)
 - SÍTIO PAU DALHO (ÁREA 17)
 - SÍTIO IGREJINHA (ÁREA 18)
 - CEBOLÃO (ÁREA 19)
 - APERTADOS (ÁREA 20)
 - BARRA DO RIBEIRÃO TRÊS BOCAS (ÁREA 21)
 - CHÁCARA ANA CLÁUDIA (ÁREA 22)
 - ETA-SAMAE - IBIPORÃ (ÁREA 23)
 - PONTE PRETA (ÁREA 24)
 - FOZ DO RIO TIBAGI (ÁREA 25)
- FONTE:
 PROJETO GUARANI, 2006.
 SEMA, 2004.

REFERÊNCIAS GRÁFICAS:



BASE CARTOGRÁFICA:

MANCHAS URBANAS

- LIMITE DA BACIA
- RIO TIBAGI
- RIO PERENE
- RIO INTERMITENTE
- CANAL

- RESERVATÓRIO
- RIO PERENE
- LAGOA
- LAGO
- PLANÍCIE INUNDAVEL
- PÂNTANO

FONTE: BASE: SRH - MMA, Projeto GUARANI, 2006;
SUDERHSA, 2007.



PLANO DE BACIA DO
RIO TIBAGI - VOL.01
ÁREAS ESTRATÉGICAS
DE GESTÃO