

PLANO DA BACIA HIDROGRÁFICA LITORÂNEA



P16 – PROGRAMAS DE
INTERVENÇÕES
03/04/2019

INTRODUÇÃO

- Conjunto de programas que estão sendo propostos pelo Plano da Bacia Hidrográfica Litorânea (PBHL);
- Trabalho amplamente discutido em 6 reuniões junto à CTINS.

PROGRAMAS DE INTERVENÇÕES



ESTUDAR



INTEGRAR



PREVENIR



AGIR



VIVER



ACOMPANHAR

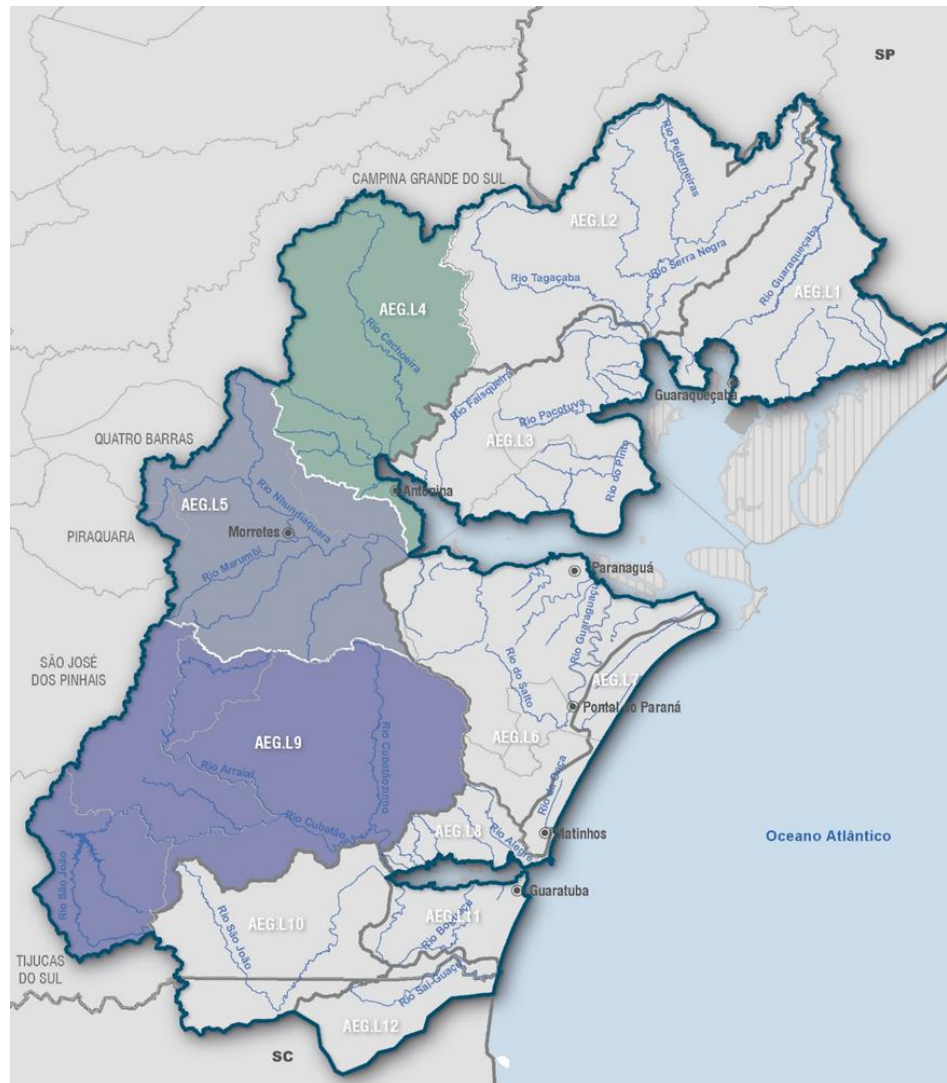
PROGRAMAS DE INTERVENÇÕES

- Estudar: com foco em coleta de dados;
- Integrar: com foco na integração dos atores;
- Prevenir: com foco em evitar potenciais vulnerabilidades diagnosticadas;
- Agir: com foco em promover ações sobre vulnerabilidades que já estão ocorrendo;
- Viver: com foco em potencializar a vocação da bacia;
- Acompanhar: com foco em averiguar os polos anteriores.

PROGRAMAS DE INTERVENÇÕES

- **Título:** Apresenta o nome do Programa.
- **Objetivo:** Descreve o programa, apresentando seu(s) objetivo(s).
- **Ações:** Lista as principais ações que deverão ser tomadas para que se alcance o(s) objetivo(s) proposto(s).
- **Questões Relevantes:** Apresenta os elementos do Diagnóstico, Prognóstico e resultados das reuniões realizadas com o Comitê que justificam a proposta do Programa.
- **Metas (indicadores sugeridos):** Apresenta a quantificação dos resultados das ações e apresenta os indicadores de acompanhamento e metas estabelecidas para o Programa/Ação.
- **Atores envolvidos:** Lista os atores estratégicos relacionados ao programa/ação proposto.
- **Orçamento:** Determina os custos de implementação dos respectivos programas.
- **Cronograma de Implementação:** Apresenta os custos previstos pelo programa, divididos no horizonte de implementação.
- **Fontes de Recursos:** Apresenta a relações de potenciais fontes de recurso para implementação dos programas/ações.
- **Hierarquização:** Apresenta qual prazo (início imediato, médio ou longo prazo) para início da realização do programa, baseado nos critérios apresentados no Capítulo 4.
- **Articulação com Outros Programas do PBHL:** Relaciona o programa com os demais programas previstos pelo PBHL e pelos programas já apresentados pelo P09 – Programa para Efetivação do Enquadramento.
- **Abrangência Espacial:** Determina em quais Áreas Estratégicas de Gestão (AEG) os programas previstos deverão ser implementados.

PROGRAMAS DE INTERVENÇÕES



PROGRAMAS DE INTERVENÇÕES

A.

ESTUDAR



Programa A.1:
População Flutuante

Programa A.2:
Águas Subterrâneas

Programa A.3:
Canais e Seus Traçados

Programa A.4:
A Maré e As Águas Salobras

Programa A.5: Impactos das UHEs e PCHs nos Recursos Hídricos

Programa A.6: Estudo sobre o Enquadramento para uso de Classe 1 na APA de Guaraqueçaba

Programa A.7: Impactos de Empreendimentos nos Recursos Hídricos

B.

INTEGRAR



Programa B.1:
Reuniões Periódicas do Comitê

Programa B.2:
Plano de Gerenciamento de Riscos

Programa B.3:
Sistema de Informação Geográfica

C.

PREVENIR

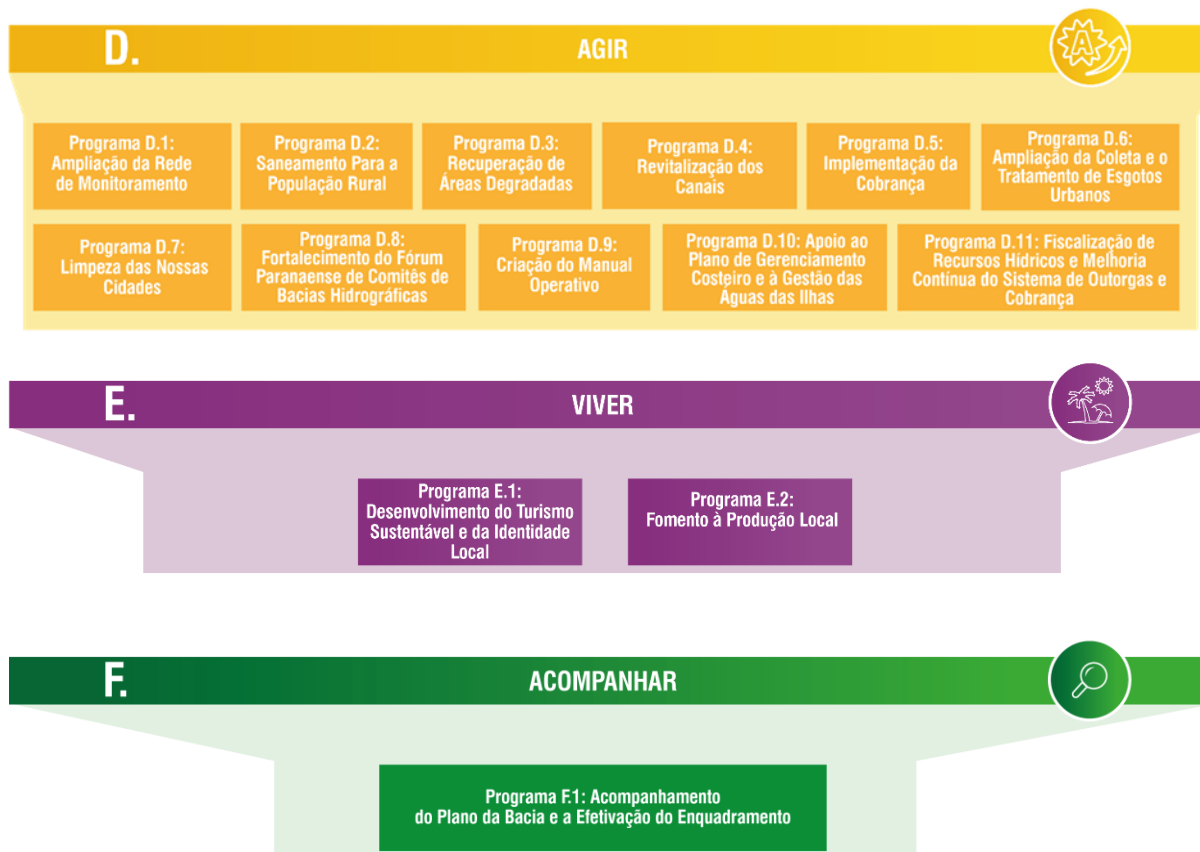


Programa C.1:
Áreas de Restrição

Programa C.2:
Pagamento por Serviços Ambientais Hídricos

Programa C.3:
Educação Ambiental e Comunicação Social

PROGRAMAS DE INTERVENÇÕES



PROGRAMAS DE INTERVENÇÕES

A.

ESTUDAR



Programa A.1: População Flutuante

Programa A.2: Águas Subterrâneas

Programa A.3: Canais e Seus Traçados

Programa A.4: A Maré e As Águas Salobras

Programa A.5: Impactos das UHEs e PCHs nos Recursos Hídricos

Programa A.6: Estudo sobre o Enquadramento para uso de Classe 1 na APA de Guaraqueçaba

Programa A.7: Impactos de Empreendimentos nos Recursos Hídricos

PROGRAMAS DE INTERVENÇÕES

B.

INTEGRAR



Programa B.1: Reuniões Periódicas do Comitê

Programa B.2: Plano de Gerenciamento de Riscos

Programa B.3: Sistema de Informação Geográfica

PROGRAMAS DE INTERVENÇÕES

C.

PREVENIR



Programa C.1: Áreas de Restrição

Programa C.2: Pagamento por Serviços Ambientais Hídricos

Programa C.3: Educação Ambiental e Comunicação Social

PROGRAMAS DE INTERVENÇÕES

D.

AGIR



- Programa D.1: Ampliação da Rede de Monitoramento
- Programa D.2: Saneamento Para a População Rural
- Programa D.3: Recuperação de Áreas Degradadas
- Programa D.4: Revitalização dos Canais
- Programa D.5: Implementação da Cobrança
- Programa D.6: Ampliação da Coleta e o Tratamento de Esgotos Urbanos
- Programa D.7: Limpeza das Nossas Cidades
- Programa D.8: Fortalecimento do Fórum Paranaense de Comitês de Bacias Hidrográficas
- Programa D.9: Criação do Manual Operativo
- Programa D.10: Apoio ao Plano de Gerenciamento Costeiro e à Gestão das Águas das Ilhas
- Programa D.11: Fiscalização de Recursos Hídricos e Melhoria Contínua do Sistema de Outorgas e Cobrança

PROGRAMAS DE INTERVENÇÕES

E.

VIVER



▶▶▶ Programa E.1: Desenvolvimento do Turismo Sustentável e da Identidade Local

▶▶▶ Programa E.2: Fomento à Produção Local

PROGRAMAS DE INTERVENÇÕES

F.

ACOMPANHAR



Programa F.1: Acompanhamento do Plano da Bacia e a Efetivação do Enquadramento

HIERARQUIZAÇÃO DOS PROGRAMAS

Índice de prioridade
avaliação dos subprogramas feita pelo
órgão gestor e usuários de água

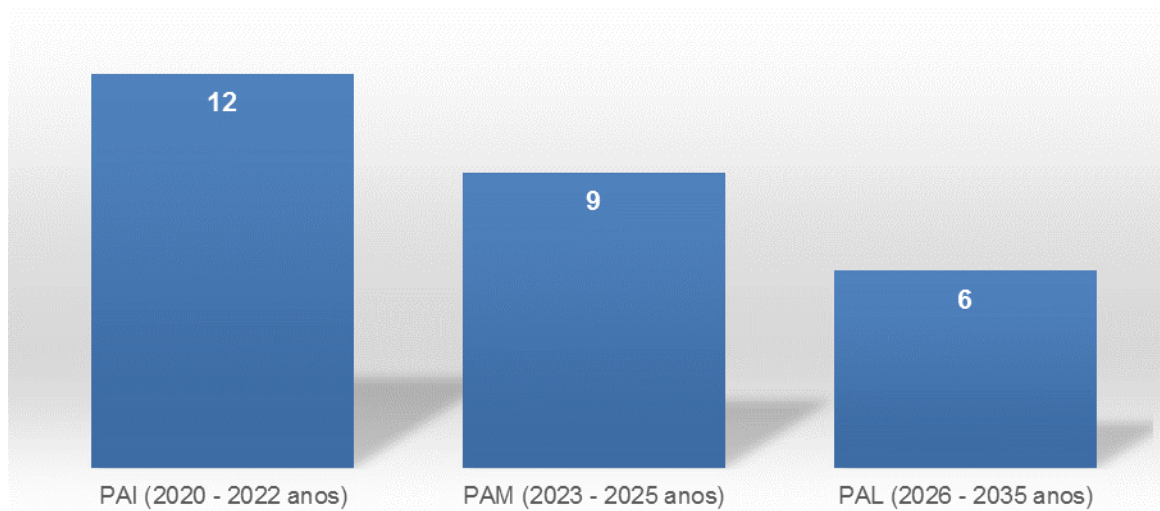
Índice de hierarquização

$$IH = (4 \times IR) + (3 \times IP) + (2 \times IOA)$$

Índice de relevância
avaliação técnica dos subprogramas

Índice de oportunidade e ameaça
análise técnica realizada junto
aos órgãos gestores e usuários de água

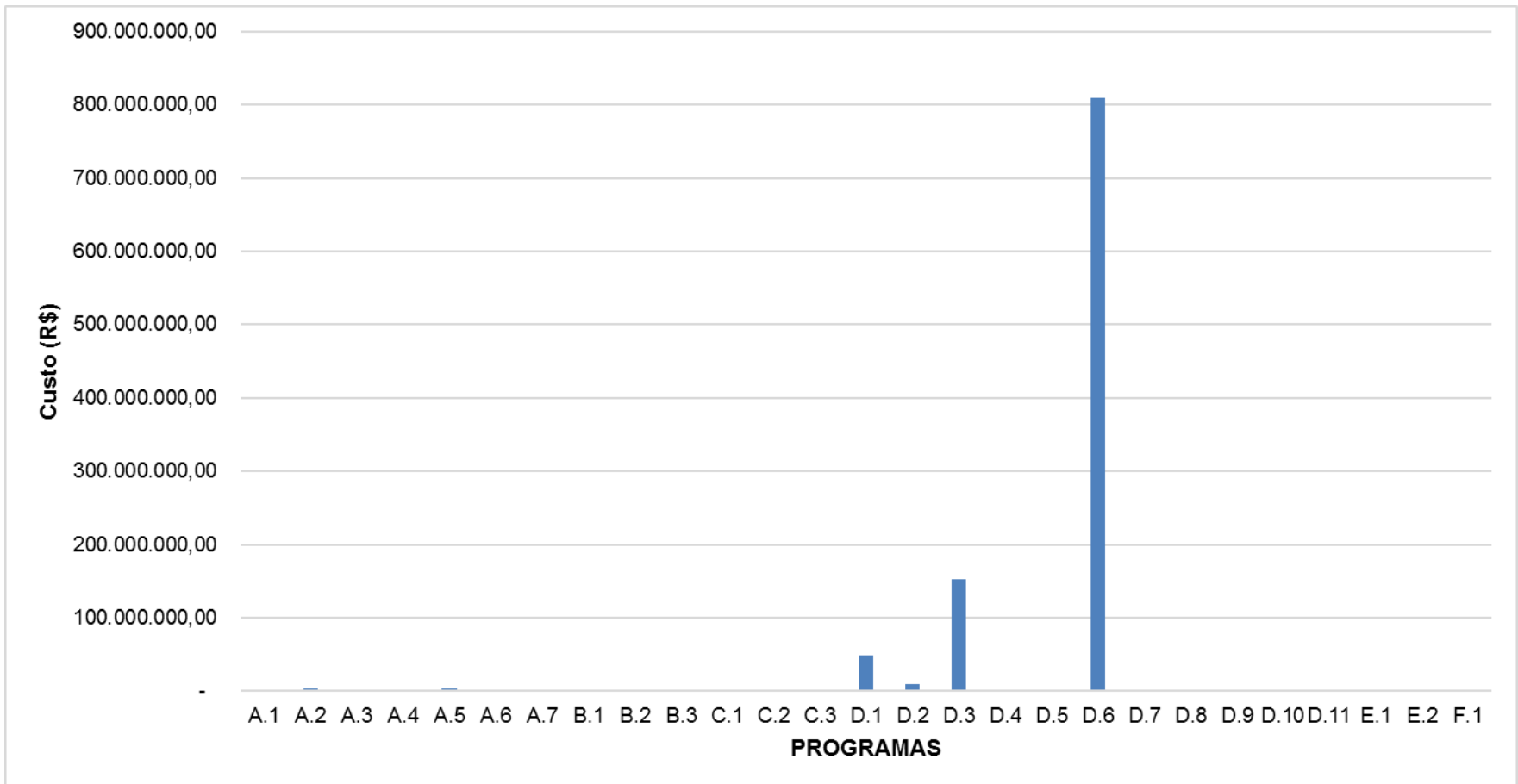
HIERARQUIZAÇÃO DOS PROGRAMAS



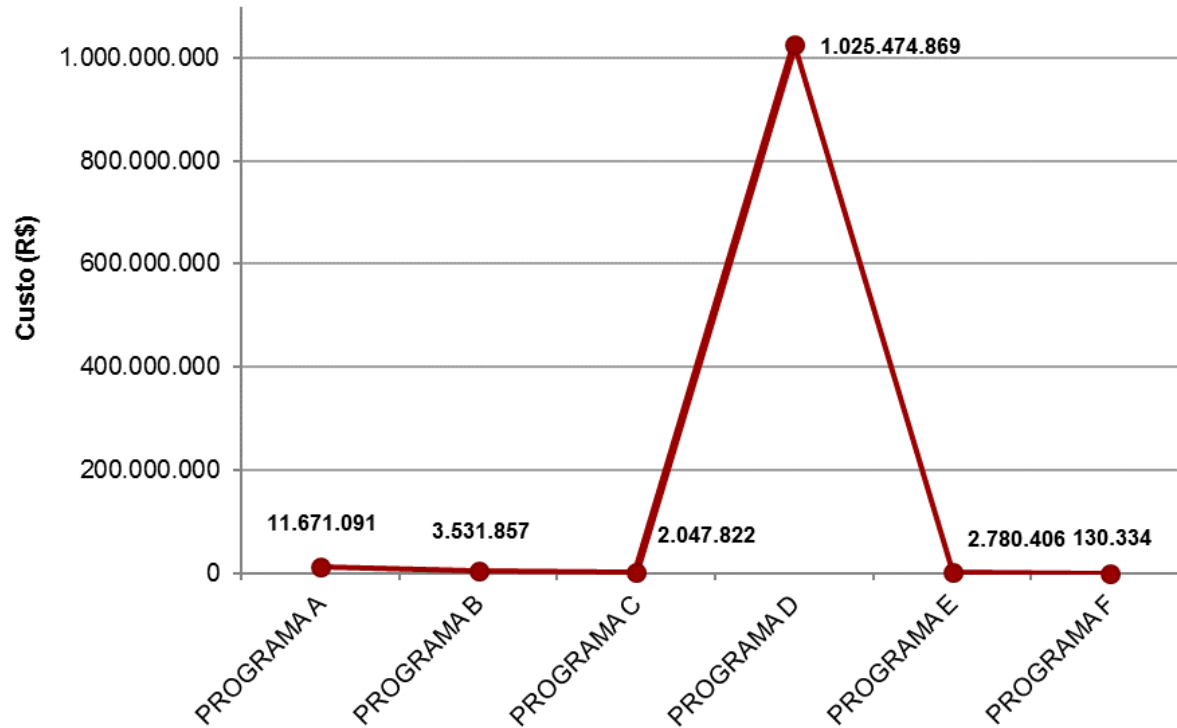
INVESTIMENTOS

Total Geral (R\$)

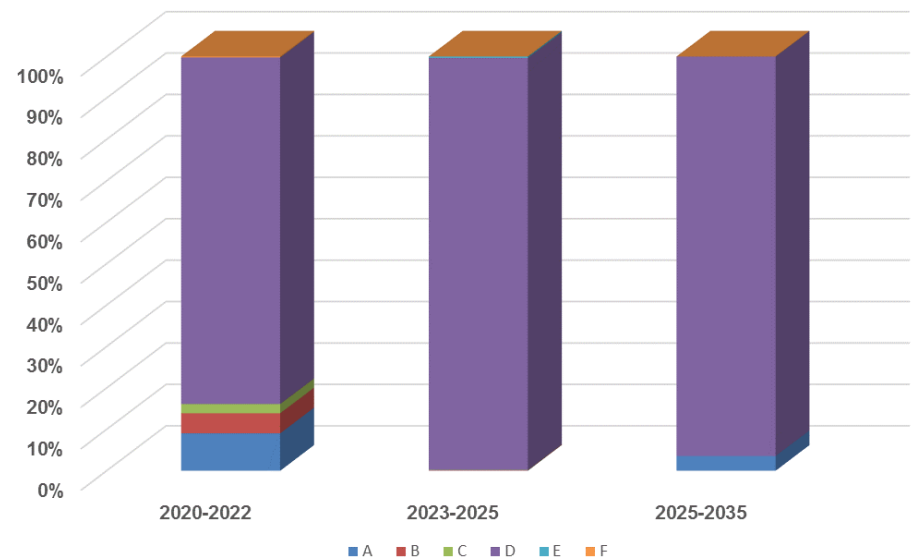
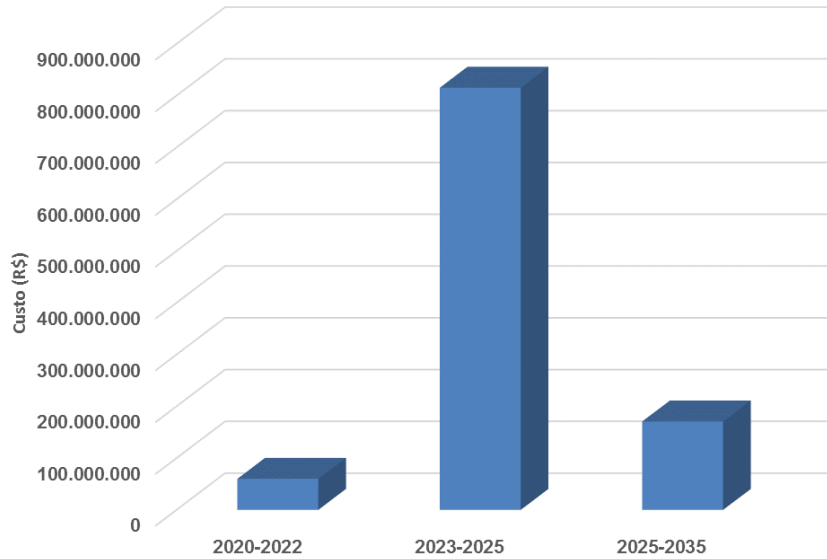
1.045.636.378



INVESTIMENTOS



INVESTIMENTOS



INVESTIMENTOS

